

Orthofotos/Luftbilder (DOP – digitale Orthofotos)

Farb-Orthofotos	1
Schwarz/Weiß-Orthofotos	2

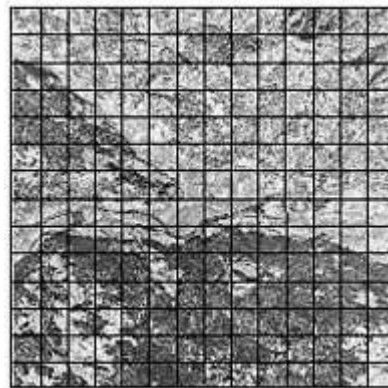
Ein Luftbild ist eine genäherte Senkrechtaufnahme der Erdoberfläche, welches aus Luftfahrzeugen im Flug mit einer hochpräzisen Kamera hergestellt wird. Luftbilder werden aufgenommen, um räumliche Objekte mit höchster Genauigkeit als Zentralprojektion abzubilden. Benötigt werden diese Bilder z.B. für Interpretationen (Land- und Forstwirtschaft, Archäologie), Dokumentationen (Zeitreihen, Katastrophen) und als Basisprodukt für Luftbildauswertungen.

Ein Orthofoto ist im Gegensatz zu einem Luftbild ein verzerrungsfreies Abbild der Erdoberfläche. Die Verzerrungen, welche bei der Aufnahme eines Bildes durch die Zentralprojektion und die Geländeform entstehen, werden rechnerisch mit Hilfe eines digitalen Geländemodells ausgeglichen. (Quelle: BEV)

Das Ergebnis aus dieser Berechnung ist ein verzerrungsfreies Abbild der Erdoberfläche in einem einheitlichen Maßstab.



[Abbild.: Luftbild]

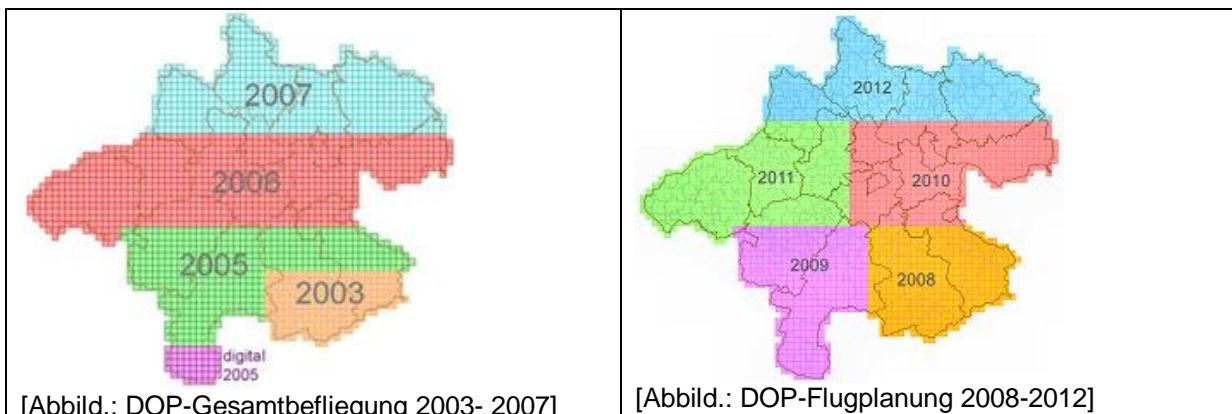


[Abbild.: Orthofoto]

Ein DOP hat die geometrischen Eigenschaften einer Karte und kann auch mit anderen Kartenwerken überlagert werden (Digitale Katastralmappe). DOPs werden verwendet als Planungsgrundlage, als Basis zur Herstellung von Karten und Plänen, für thematische Anwendungen (Forstwirtschaft, Flächennutzung, Flächenwidmung, ...) und als Informationsebene in einem Geographischen Informationssystem (GIS).

Farb-Orthofotos

Das Land Oberösterreich hat 1998 in Etappen mit der Erstellung von digitalen Farbothofotos begonnen, und seit 2002 gibt es diese flächendeckend für das gesamte Bundesland. In einem Zeitraum von fünf Jahren wurden diese DOPs aktualisiert (2003 bis ca. 2007).



[Abbild.: DOP-Gesamtbefliegung 2003- 2007]

[Abbild.: DOP-Flugplanung 2008-2012]

In einem Zeitraum von vier bis fünf Jahren werden die DOPs des Landesgebietes aktualisiert. Seit 2005 stehen die DOP mit einer Bodenauflösung von 20cm zur Verfügung. Bei früheren Aufnahmen wurden Bodenauflösungen von 40cm und 25cm generiert.

Die DOPs sind in TB5-Blattschnitt (2,5 x 2,5km in der Natur) verfügbar.

Aus den Kartenanwendungen von DORIS (www.doris.at) kann das genaue Flugdatum entnommen werden. Eine Infoabfrage liefert auch Hinweise auf evt. ältere vorhandene Befliegungen.

Die DOPs werden in verschiedenen Bildformaten (SID, TIF, ECW) und verschiedenen Auflösungsstufen gegen Gebühr abgegeben.

Sie eignen sich für die Verwendung in einem Maßstabsbereich von 1:2.000 (1.000) bis 1:10.000.

Schwarz/Weiß-Orthofotos

Aus den vorhandenen Farborthofotos des Landes OÖ werden Schwarz/Weiß-DOP mit einer Auflösung von 50cm erstellt. Diese sind für die Verwendung in einem Maßstabsbereich von 1:5.000 bis 1:20.000 geeignet.

Für den landesinternen Gebrauch stehen flächendeckend für OÖ Schwarz/Weiß-DOP mit einer Bodenauflösung von 50cm vom BEV zur Verfügung. Diese stammen aus Befliegungen aus den Jahren 1983 – 1998 und liegen im Blattschnitt TB1 (5 x 5km) auf.

Wenn Sie Fragen dazu haben, wenden Sie sich bitte an:

Amt der OÖ. Landesregierung
Direktion Straßenbau und Verkehr
Abteilung Geoinformation und Liegenschaft
Bahnhofplatz 1
4021 Linz

Tel.: (+43 732) 77 20 -12541
Fax: (+43 732) 77 20 – 21 27 26
E-Mail: geol.post@ooe.gv.at