

Ortsplan

Der Ortsplan ist eine flächendeckende Darstellung von digitalen Stadt- und Ortsplänen für Orientierungs- und Übersichtszwecke in Form von Rasterdaten. Je nach Maßstabsbereich gibt es verschiedene Generalisierungsstufen.

Der Ortsplan kann in DORIS-Kartendiensten im Internet/Intranet verwendet werden. Eine kommerzielle Verwendung bzw. Vervielfältigung bedarf einer Rücksprache.

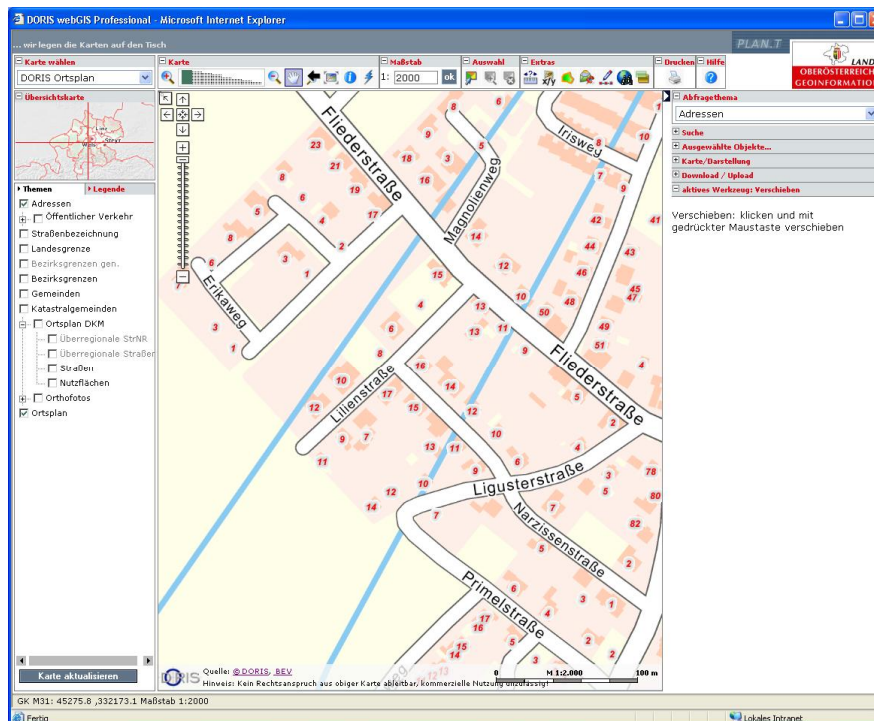
Wesentliche Inhalte sind die Straßen inkl. Bezeichnung, farbliche Hervorhebung von Gebäuden und bebauten Gebieten, Ersichtlichmachung von Waldflächen, Gewässern, Bahnstrecken, landwirtschaftlicher Nutzflächen und Industriegelände. Das Hinterlegen von Adressdaten ist möglich.

Je nach Maßstabsbereich variieren die Inhalte und Zellgrößen der Rasterdaten. Je größer der Maßstab umso detailreicher erscheint der Ortsplan.

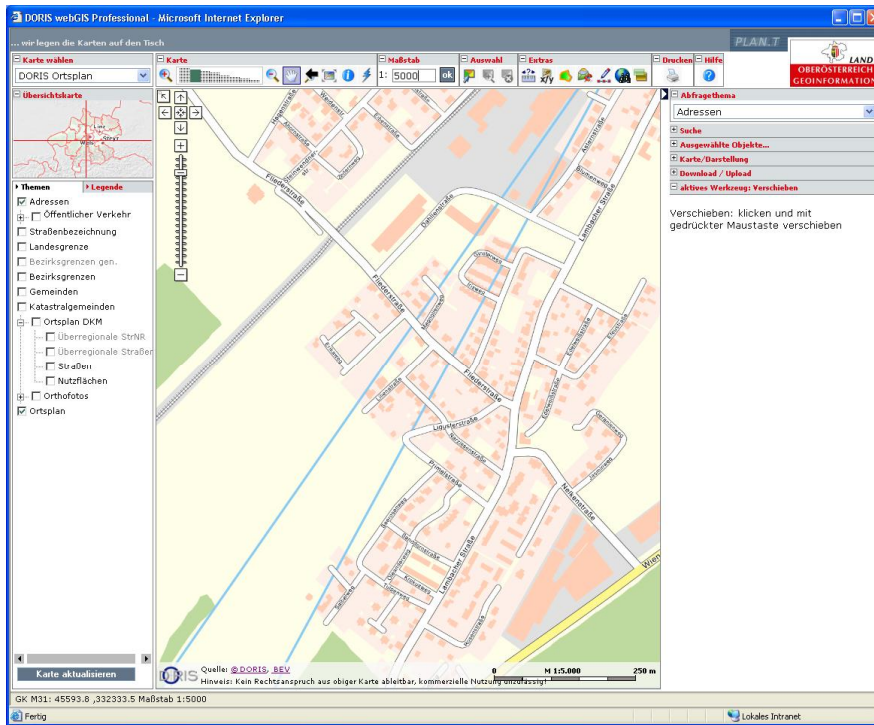
1:5000	0.2m
1:10.000	0.4m
1:20.000	0.8m
1:50.000	2m
1:100.000	4m
1:200.000	8m
1:500.000	20m
1:1.000.000	53m

Darstellungsbeispiele:

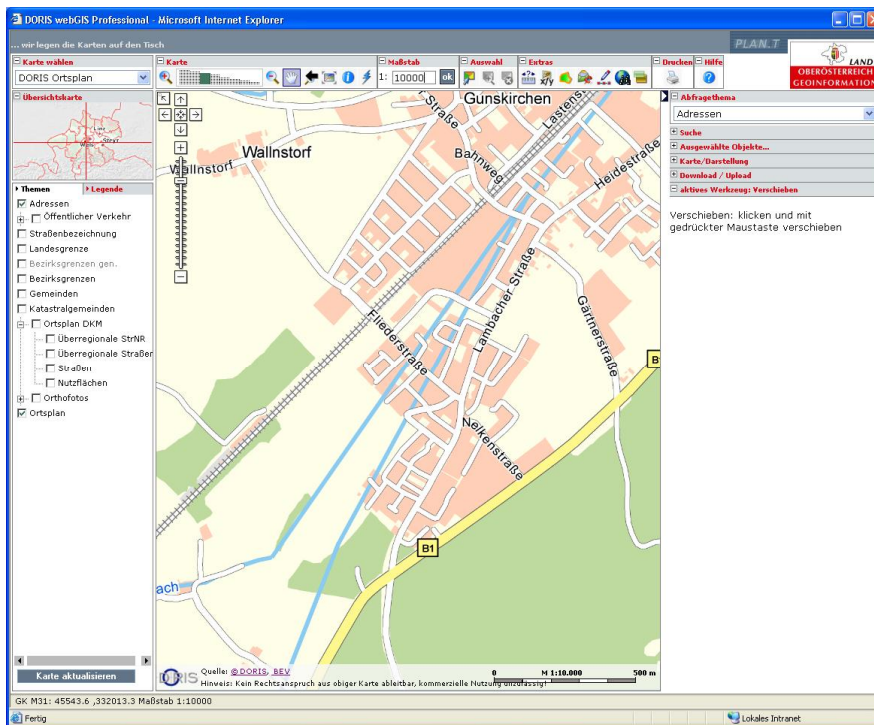
M 1:2.000



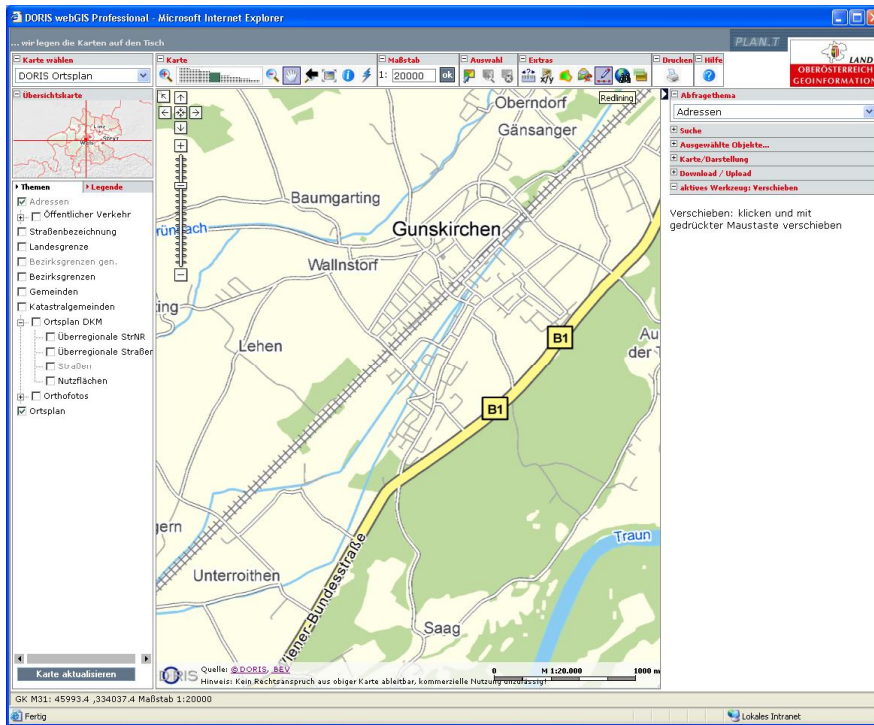
M1:5.000



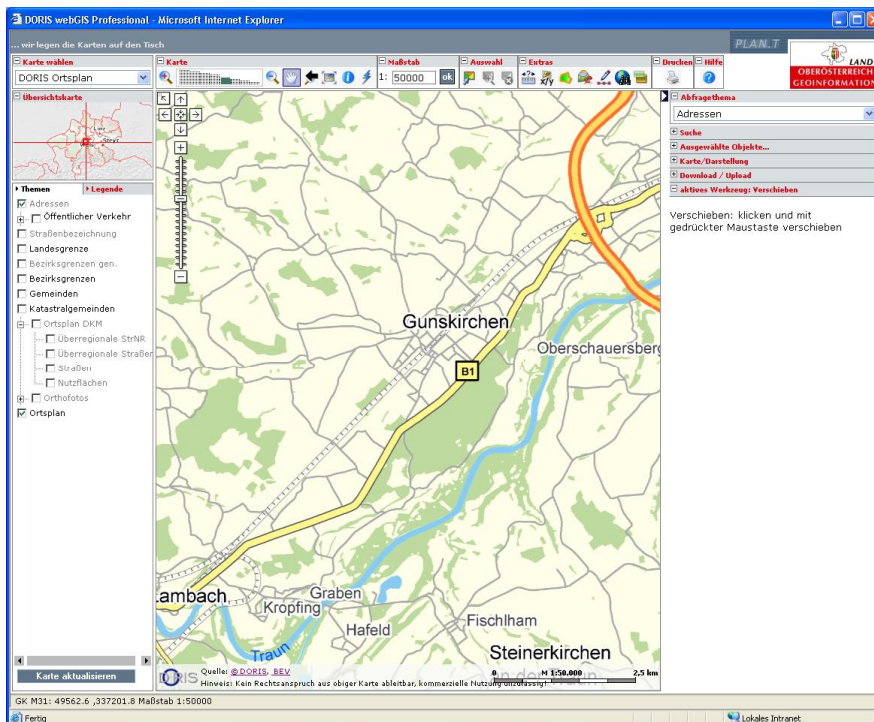
M1:10.000



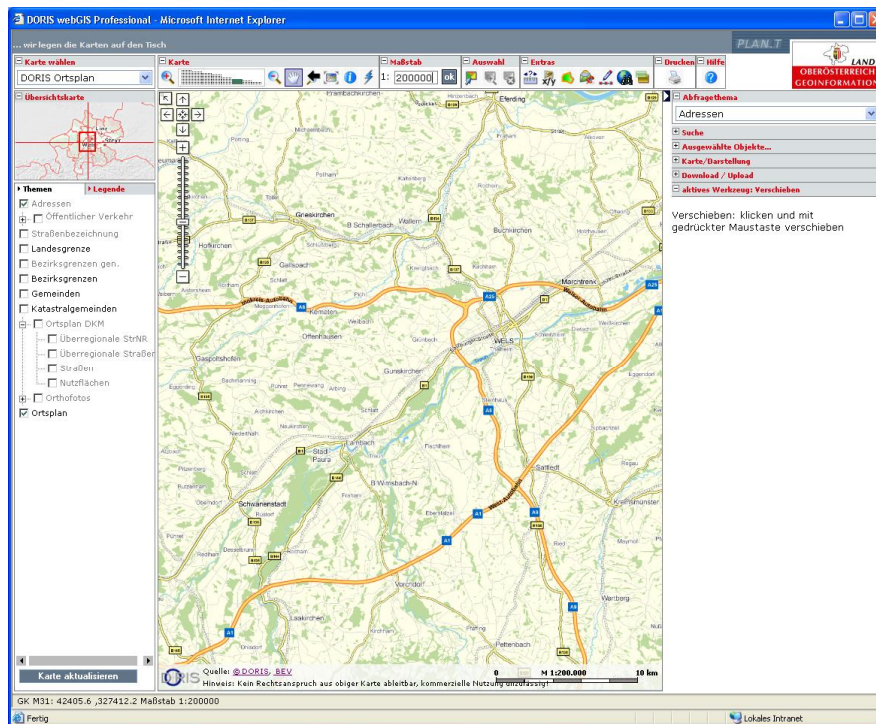
M 1:20.000



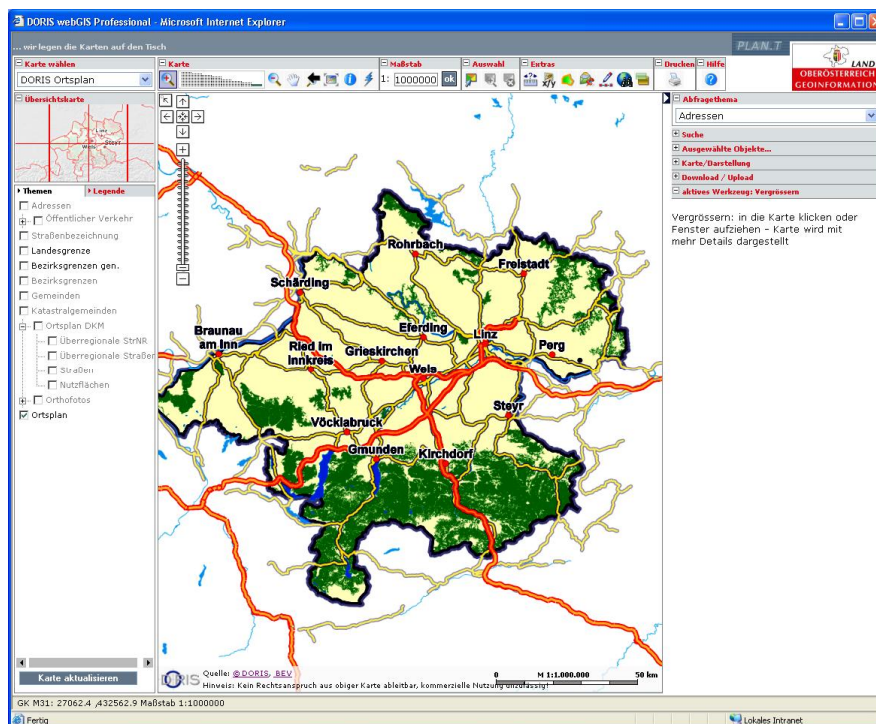
M 1: 50.000



M 1:200.000



M 1: 1.000.000



Wenn Sie Fragen dazu haben, wenden Sie sich bitte an:

Amt der OÖ. Landesregierung
Direktion Straßenbau und Verkehr
Abteilung Geoinformation und Liegenschaft
Bahnhofplatz 1
4021 Linz

Tel.: (+43 732) 77 20 -10605
Fax: (+43 732) 77 20 – 21 28 88
E-Mail: doris.geol.post@ooe.gv.at